

# Aktivace zkušební verze T-Flex CAD

## Obsah

1. Jak začít.....	1
2. Instalace T-FLEX Prerequisites.....	1
3. Instalace T-FLEX CAD.....	2
4. Aktivace zkušební verze.....	2
5. Spuštění aktivačního okna z T-FLEX CAD.....	5


## 1. Jak začít

Ze stránek <http://solicad.com/c/t-flex-ke-stazeni> si stáhněte T-FLEX CAD a Prerequisites.

programy

**T-Flex CAD 64-bit edit** ↑ ↓

Zkušební 30-ti denní **64-bitová** verze T-Flex CAD 14.

 **Stáhnout**  
328348 kB

**Pro vyzkoušení 30-ti denní zkušební verze T-Flex CAD 15 nás kontaktujte na telefonním čísle +420 224 248 581 či emailem na [tflex@solicad.com](mailto:tflex@solicad.com).**

Po instalaci zašlete vygenerovaný *uživatelský kód (user code)* na [tflex@solicad.com](mailto:tflex@solicad.com) pro vygenerování licenčního klíče.

Tento instalační soubor neslouží jako instalace pro zakoupenou licenci.


**?** [Uživatelské manuály a návody T-Flex](#)


**↓ T-FLEX Prerequisites - !NUTNÉ!** nainstalovat před vlastní instalací T-Flex CAD.

**↓ T-Flex Licensing** - soubor potřebný pro přenos licence na PC bez instalovaného T-Flex CAD.

**↓ T-Flex CAD 32-bit** - 32-bitová zkušební verze.  
(Obě verze 32 i 64-bit je možné instalovat pod OS Windows XP, 7, 8 a 10).

**↓ T-Flex x SprutCAM** - pouze pro vlastníky T-Flexu a SprutCAMu, instruktážní video a instalační balíček na propojení těchto dvou programů.

 [Objednejte si T-Flex CAD](#)

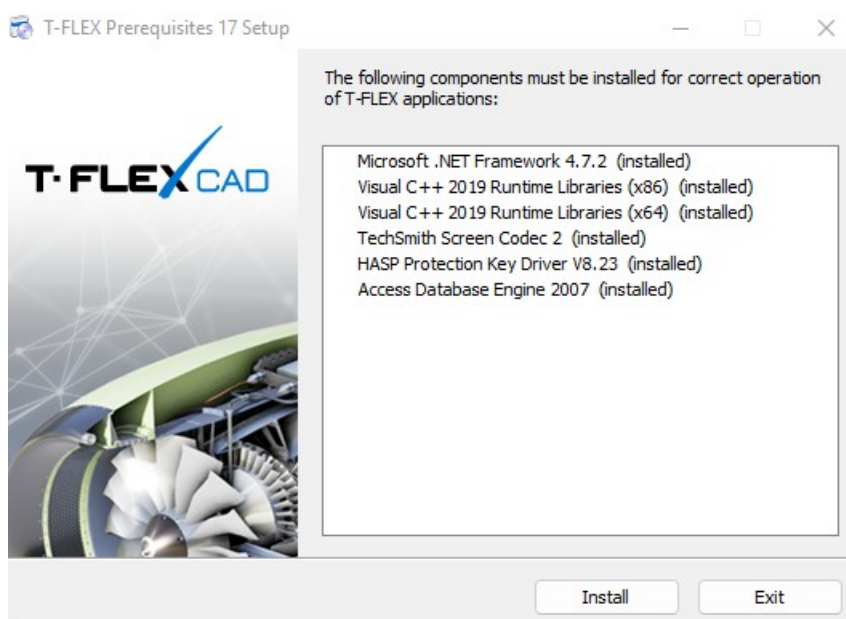
Změněno:  26.10.2016

## 2. Instalace T-FLEX Prerequisites

---

Před vlastní instalací T-FLEX CAD je nutné nainstalovat T-Flex Prerequisites.

1. Rozbalte stažený soubor t-flex-prerequisites-15.zip na lokálním disku Vašeho PC.
2. Otevřete složku T-Flex Prerequisites a spusťte zástupce Setup.exe.
3. Instalace souborů proběhne automaticky pomocí tlačítka Install.



Po úspěšné instalaci se zobrazí okno, kde kliknete na **OK** a pak zavřete i okno T-FLEX Prerequisites XX Setup pomocí tlačítka **Exit**.

## 3. Instalace T-FLEX CAD

---

1. Uložte si stažený soubor tf??x64.msi na lokální disk Vašeho PC.
2. Spusťte dvojklikem tento soubor.
3. Postupujte podle instalačních pokynů až do úspěšné instalace programu.

## 4. Aktivace zkušební verze

---

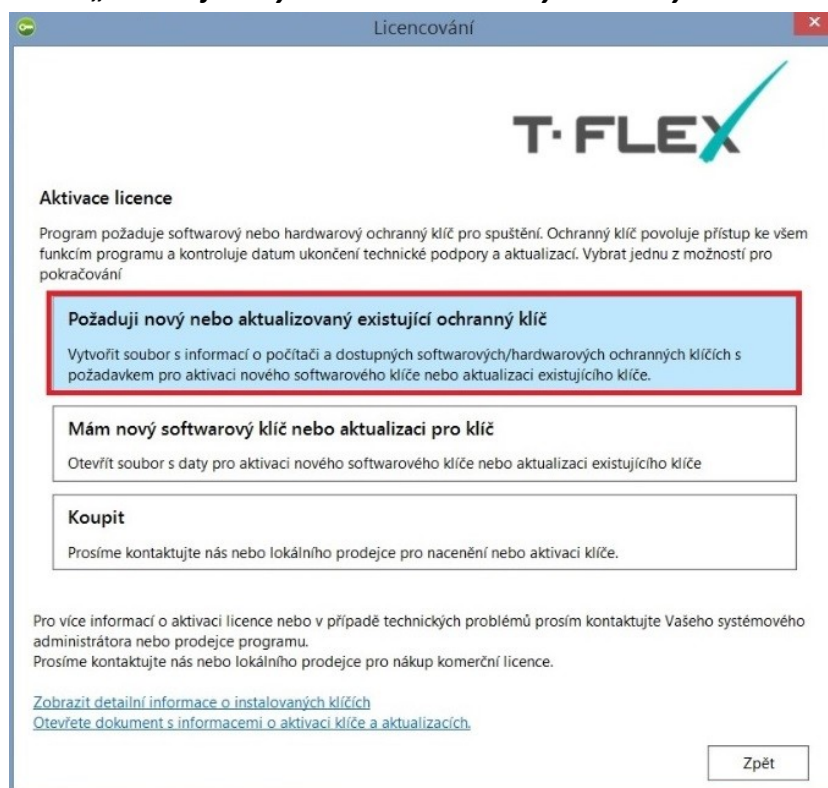
Pro T-FLEX je dostupná **30-ti denní** zkušební verze.

Pro spuštění zkušební verze musíte postupovat podle návodu níže:

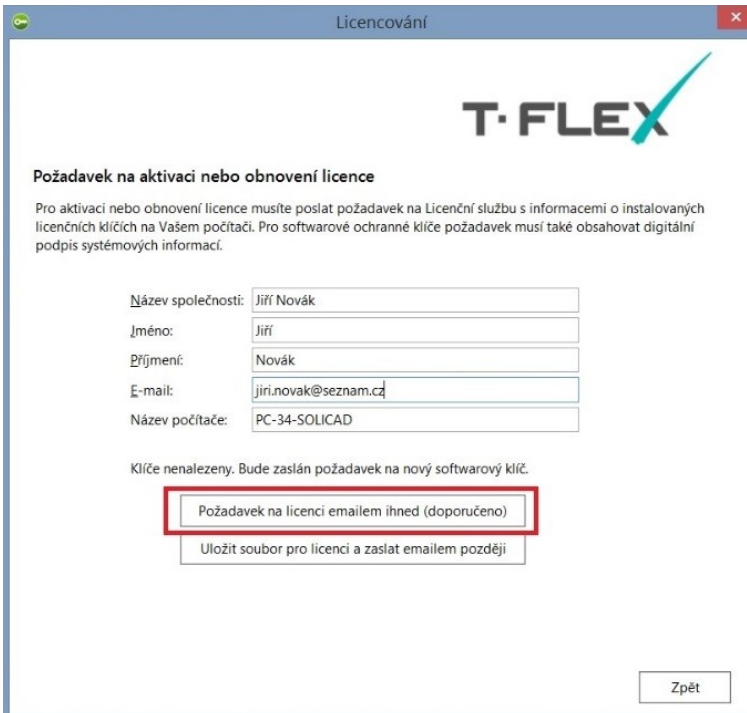
1. Klikněte na „**Aktivovat nový softwarový klíč / Aktualizovat stávající hardwarový nebo softwarový klíč**“.



## 2. Dále klikněte na „*Požaduji nový nebo aktualizovaný ochranný klíč*“.



3. V dialogu, který se Vám otevře, vyplňte požadované údaje a klikněte na **„Požadavek na licenci e-mailem ihned (doporučeno)“**.



**T·FLEX**

**Požadavek na aktivaci nebo obnovení licence**

Pro aktivaci nebo obnovení licence musíte poslat požadavek na Licenční službu s informacemi o instalovaných licenčních klíčích na Vašem počítači. Pro softwarové ochranné klíče požadavek musí také obsahovat digitální podpis systémových informací.

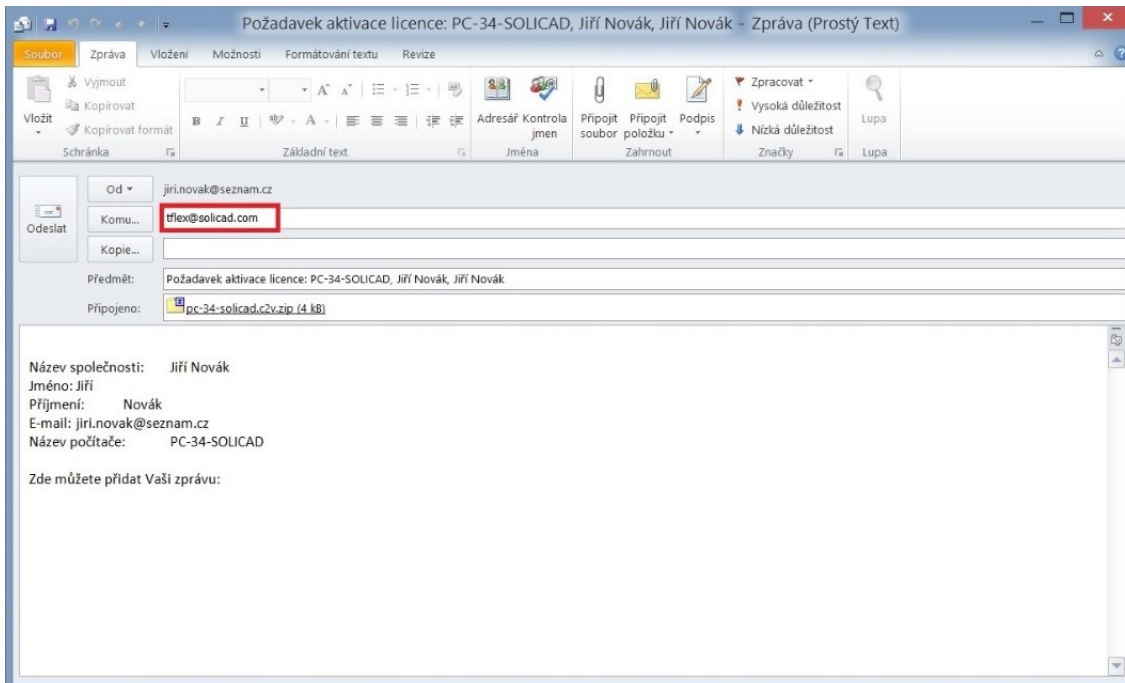
Název společnosti: Jiří Novák  
 Jméno: Jiří  
 Příjmení: Novák  
 E-mail: jiri.novak@seznam.cz  
 Název počítače: PC-34-SOLICAD

Klíče nenalezeny. Bude zaslán požadavek na nový softwarový klíč.

**Požadavek na licenci emailem ihned (doporučeno)**  
 Uložit soubor pro licenci a zaslat emailem později

Zpět

4. Pokud máte nainstalovaného e-mailového klienta (Outlook, Thunderbird, ...), tak se Vám otevře e-mailová zpráva, kterou zašlete na [tflex@solicad.com](mailto:tflex@solicad.com).



Požadavek aktivace licence: PC-34-SOLICAD, Jiří Novák, Jiří Novák - Zpráva (Prostý Text)

Vložit Vymout Kopírovat Kopírovat formát Schránka Základní text Adresář Kontrola jmen Připojit soubor Připojit položku Podpis Zpracovat Vysoká důležitost Nízká důležitost Lupa

Odeslat Od: jiri.novak@seznam.cz Komu: **tflex@solicad.com** Kopie...

Předmět: Požadavek aktivace licence: PC-34-SOLICAD, Jiří Novák, Jiří Novák Přípojeno: pc-34-solicad.c2v.zip (4 kB)

Název společnosti: Jiří Novák  
 Jméno: Jiří  
 Příjmení: Novák  
 E-mail: jiri.novak@seznam.cz  
 Název počítače: PC-34-SOLICAD

Zde můžete přidat Vaši zprávu:

5. Pokud nemáte e-mailového klienta, tak klikněte na **„Uložit soubor pro licenci a zaslat emailem později“**. Vygenerovaný soubor nám zašlete buď z jiného PC, kde máte e-mailového klienta nebo přes internetovou aplikaci e-mailového klienta.

## 5. Spuštění aktivačního okna z T-FLEX CAD

Pokud potřebujete vygenerovat licenční soubor a máte platnou licenci pro T-FLEX CAD tak je potřeba spustit aktivační okno přímo z prostředí T-FLEX CAD. To uděláte tak, že v pravém horním rohu kliknete na malou šipku vedle otazníku a z rozbalovacího menu vyberete **Aktivace licence ...** .

