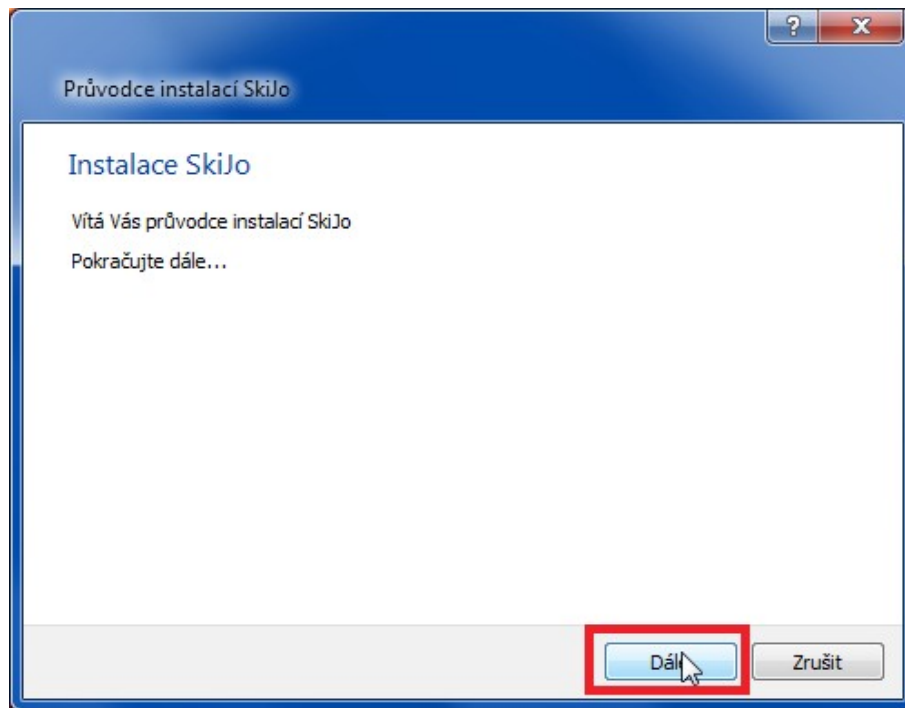


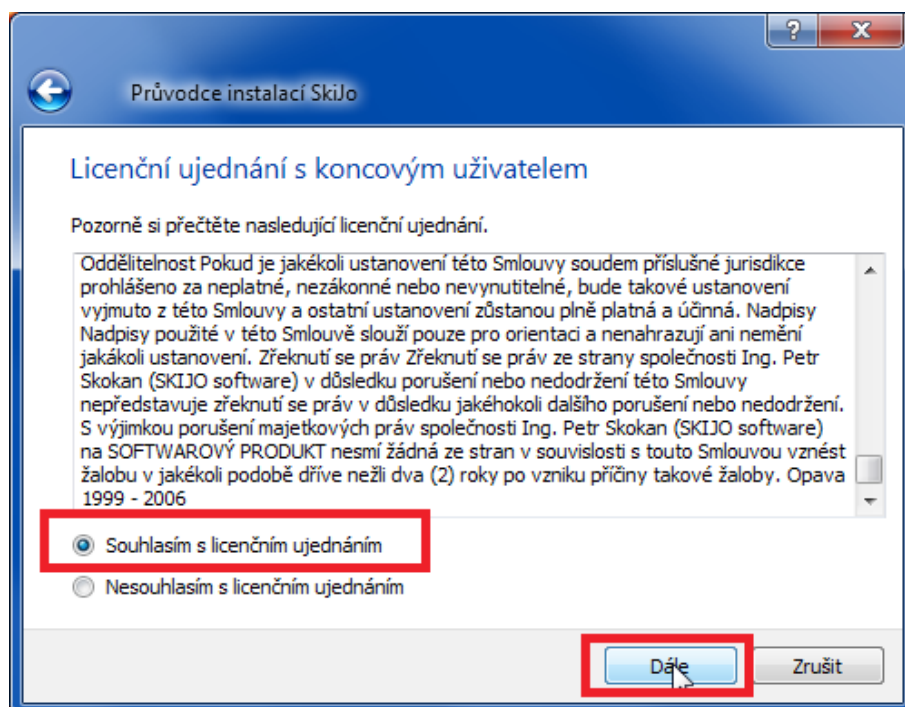
SkiJo – postup instalace

A Instalace programu

- 1) Spustíte instalaci a postupujte podle průvodce. Ke stažení [zde](#).



- 2) Potvrďte licenční podmínky a klikněte na *Dále*.



- 3) Vyplňte informace o uživateli, jako licenční číslo použijte **207-856**, klikněte na *Dále* a potvrďte následující dotaz.

Průvodce instalací SkiJo

Uživatelské informace

Zadejte uživatelské informace

Uživatel: Petr Motyčka

Organizace: SoliCAD, s.r.o.

Email: petr.motycka@solicad.com Souhlasím se zasíláním obchodních nabídek

Licenční číslo: 207-856

Dále Zrušit

Demo verze

Toto licenční číslo je vyhrazeno pro demo verzi SkiJa. Chcete pokračovat v instalaci demo verze?

Yes No

- 4) Vyberte požadovanou verzi progeCADu a pokračujte dle pokynů.

Průvodce instalací SkiJo

Instalace SkiJo

Vyberte CADy, do kterých chcete nainstalovat SkiJo

progeCAD 2010 Professional CSY

progeCAD 2010 Professional ENG

progeCAD 2010 Professional ESN

progeCAD 2010 Professional HUN

progeCAD 2010 Professional PLK

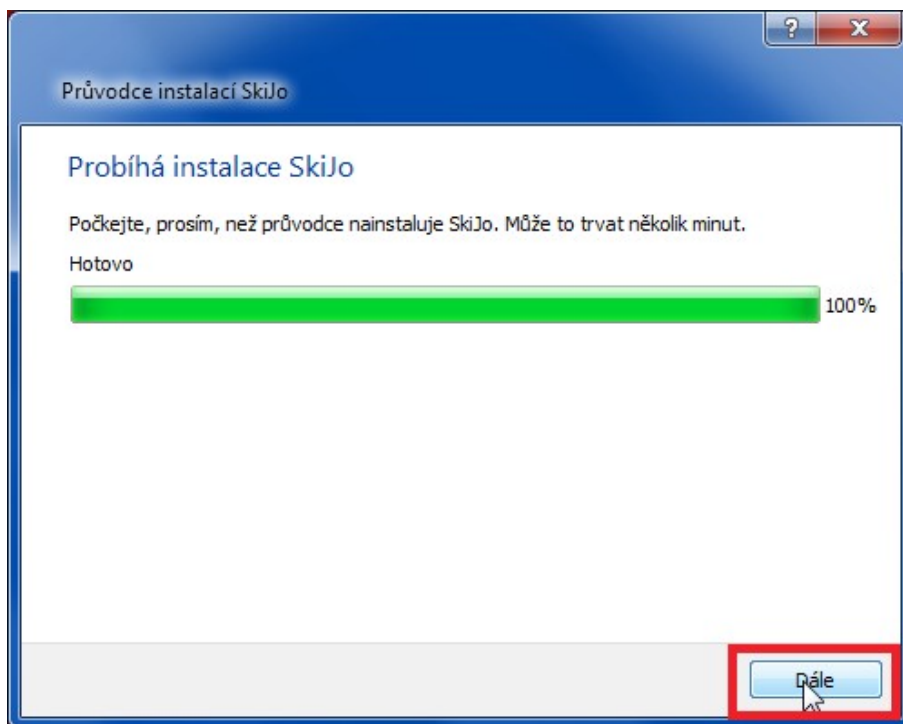
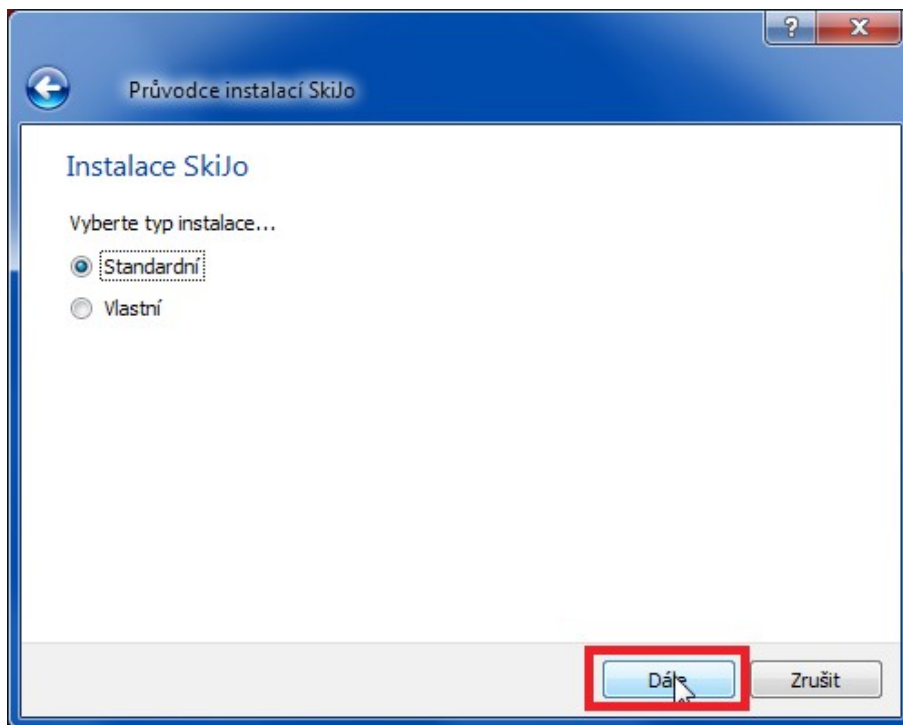
progeCAD 2010 STD ENG

progeCAD 2009 Professional CSY

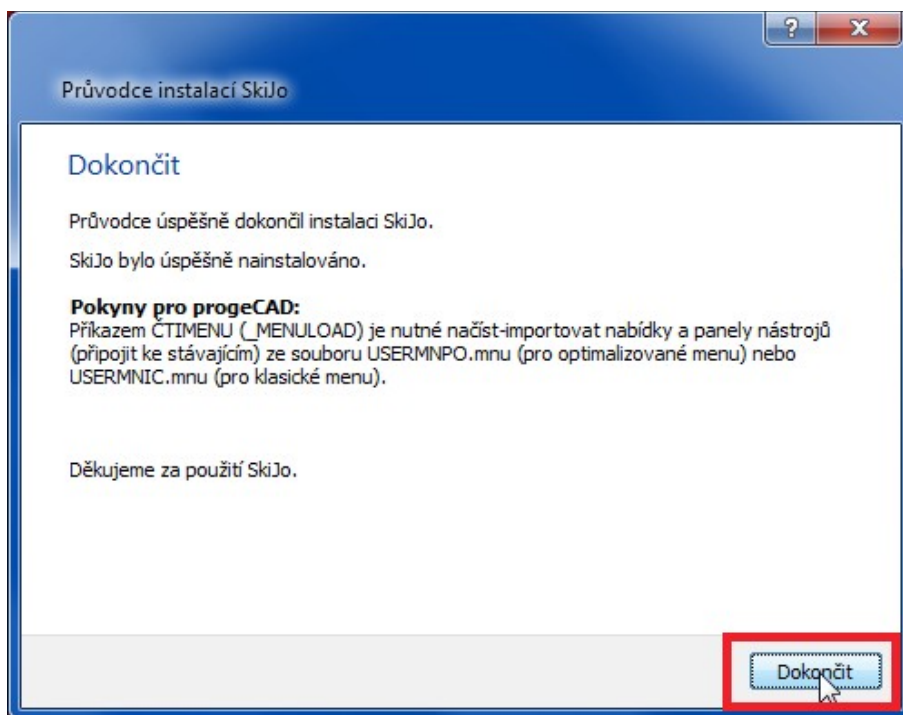
progeCAD 2009 Professional ENG

progeCAD 2009 SMART ENG

Dále Zrušit

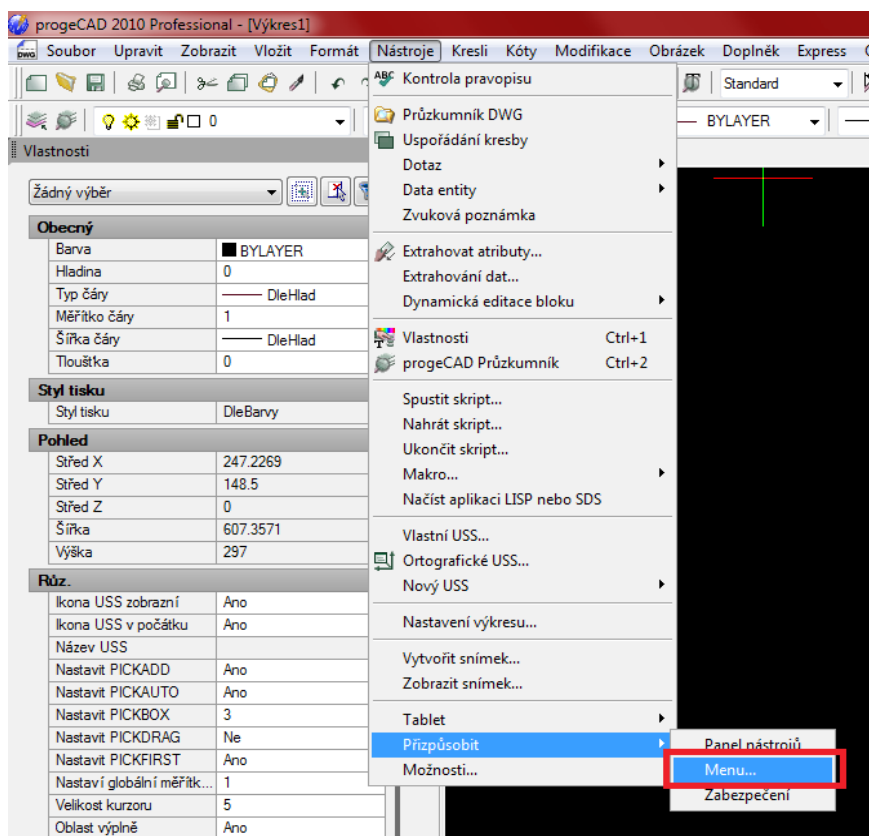


5) Dokončete instalaci

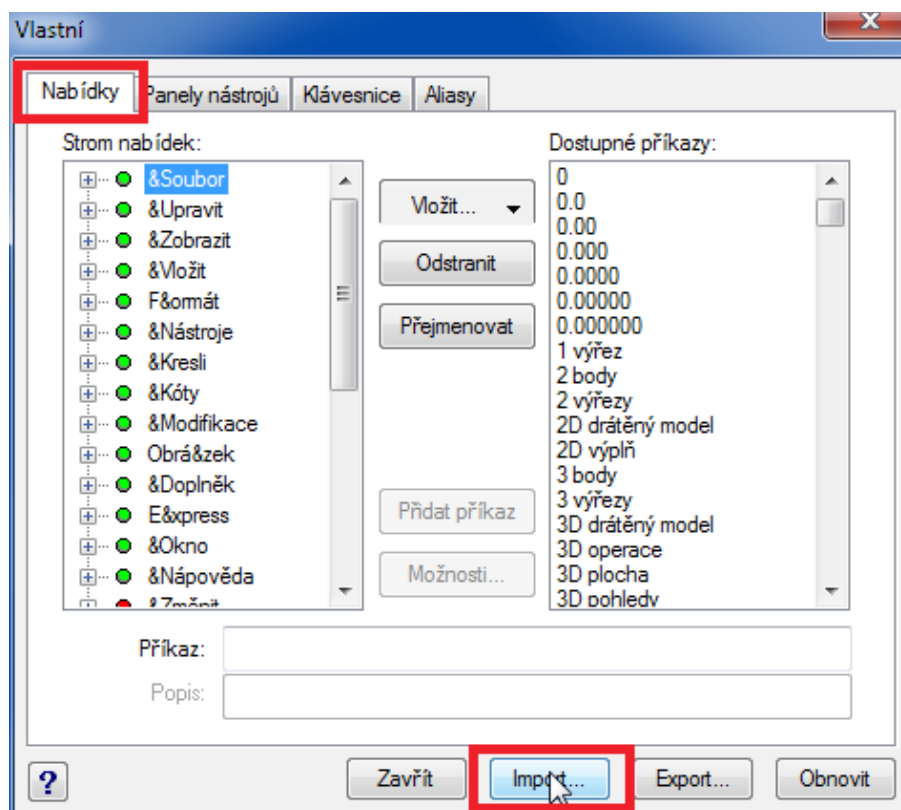


B Nastavení v progeCADu

1. Spustíte progeCAD a z nabídky vyberte *Nástroje* → *Přizpůsobit* → *Menu...*



2. V záložce Nabídky klikněte na **Import...** (Následující postup provedte i v záložce Panely nástrojů)

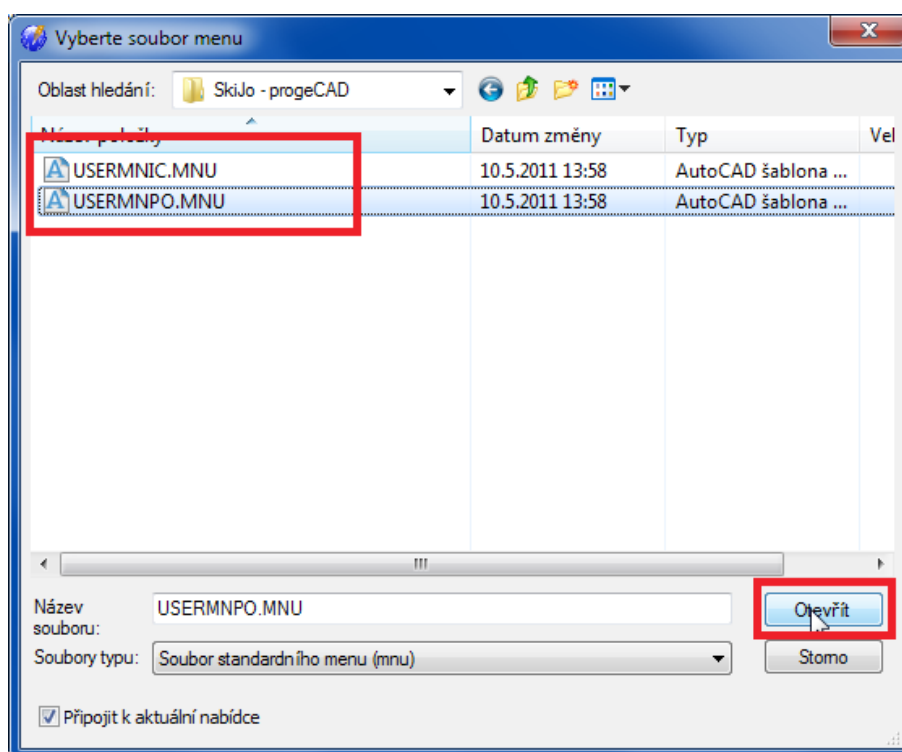


3. Otevřete soubor: USERMNPO.MNU pro optimalizované menu
nebo USERMNIC.MNU pro klasické menu

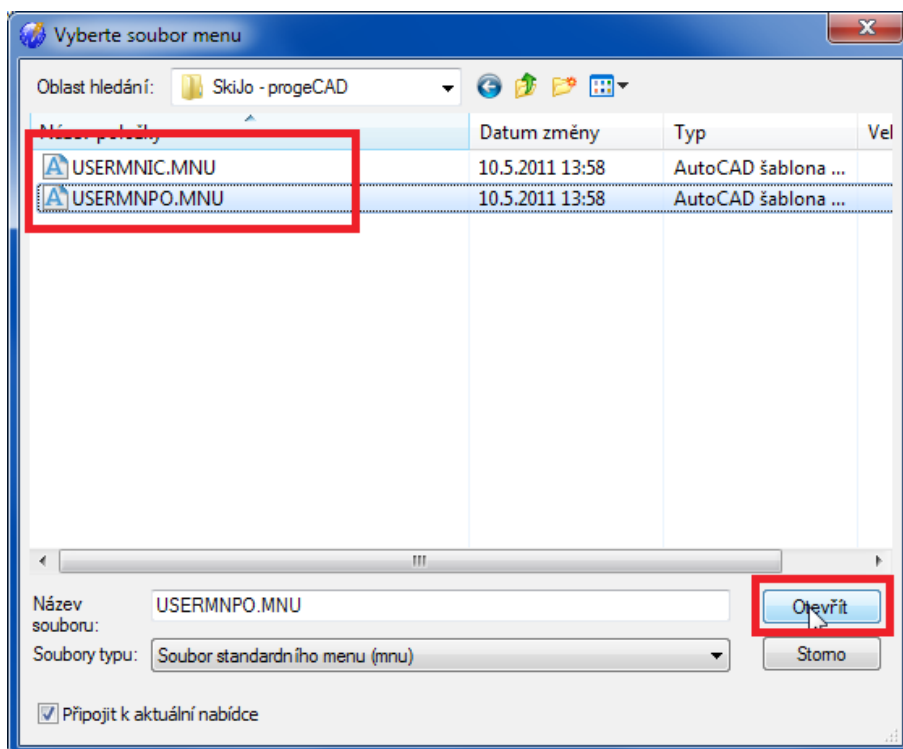
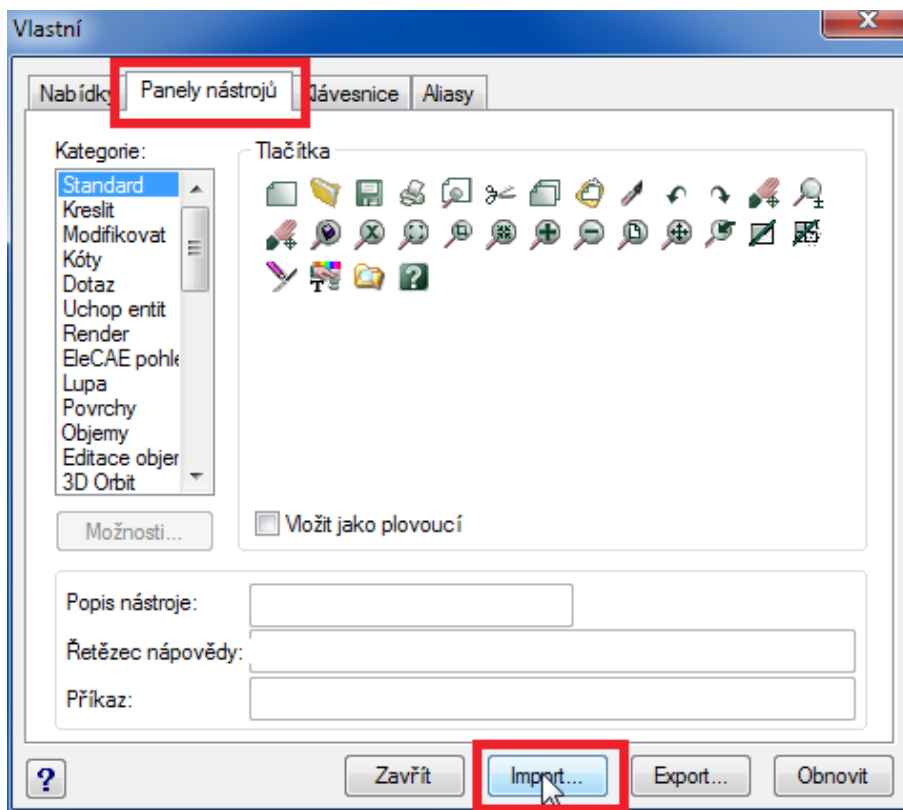
Soubory naleznete ve složce:

Windows XP: C:\Program Files (x86)\CADServis\SkiJo\SkiJo – progeCAD

Windows Vista, 7: C:\Program Files (x86)\CADServis\SkiJo\SkiJo – progeCAD



4. Stejným postupem importujte panely v záložce Panely nástrojů.



5. Zavřením okna dokončíte nastavení.