

# Měření plochy místnosti a tabulka

## Obsah

1 Stručný popis skriptu.....	1
2 Instalace a načtení.....	1
3 Změření místnosti.....	2
4 Možnost přidat šrafu a vložení štítku místnosti.....	2
5 Vytvoření tabulky.....	3

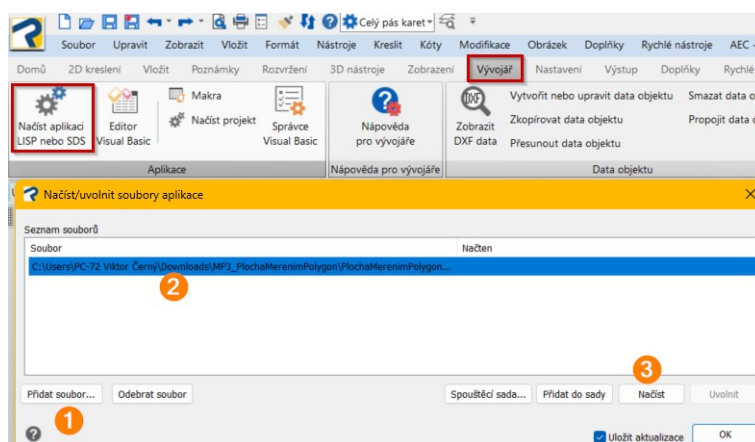
## 1 Stručný popis skriptu

Skript slouží k měření ploch místností v progeCADu. Příkaz **ROOMAREA** vytvoří obrys místnosti, volitelnou šrafu a vloží štítek místnosti s atributy: číslo místnosti, název místnosti, plocha a podlaží.

Příkaz **ROOMTABLE** potom z vybraných štítků automaticky vytvoří tabulku místností jako čáry + MTEXT. Tabulka se řadí podle čísla místnosti a používá samostatné hladiny pro rámeček, čáry, běžné texty a hlavičku.

## 2 Instalace a načtení

1. Rozbalte soubor *PlochaMistnostiTabulka.zip*.
2. Uložte soubor jako např. *PlochaMistnostiTabulka.lsp*.
3. V progeCADu spusťte v záložce **Vývojár** příkaz **Načíst aplikaci LISP nebo SDS** (nebo v příkazovém řádku příkaz `_APPLOAD`).
4. V otevřeném okně klikněte na **Přidat** a vyberte uložený soubor (1), pak klikněte v seznamu souborů na vložený soubor (2) a nakonec klikněte na **Načíst** (3) a potvrďte OK.



5. Pak již můžete začít používat příkazy z příkazového řádku.

### 3 Změření místnosti

---

Spusťte příkaz **ROOMAREA** a postupně zadajte:

1. Počet desetinných míst naměřené hodnoty
2. Výšku textu štítku místnosti
3. Podlaží
4. Číslo místnosti
5. Název místnosti

Potom klikáním zadejte body obrysu místnosti. Enterem ukončíte zadávání bodů a skript vypočítá plochu místností v m<sup>2</sup>.

### 4 Možnost přidat šrafu a vložení štítku místnosti

---

Nyní se zobrazí dotaz Vyplnit oblast šrafou? [Ano/Ne]. Pokud chcete vyplnit oblast plnou šrafou, zadejte A a Enter.

Poté již program vyzve k zadání bodu, kam se má vložit štítek místnosti. Štítek je blok s následujícími atributy:

- Číslo místnosti
- Název místnosti
- Plocha v m<sup>2</sup>

Podlaží a číselná hodnota plochy pro tabulku jsou uloženy jako neviditelné atributy.

### 5 Vytvoření tabulky

---

Pro vytvoření tabulky spusťte příkaz **ROOMTABLE** a pak vyberte štítky místností, ze kterých chcete vytvořit tabulku. Můžete i oknem, vyberou se pouze štítky. Poté zadejte výšku textu tabulky a klikněte tam, kde chcete mít levý horní roh tabulky.

Tabulka bude obsahovat:

Č.M. | MÍSTNOST | PLOCHA (m<sup>2</sup>) | PODLAŽÍ

Pokud chcete změnit číslo nebo název místnosti, upravte atributy bloku (ROOM\_TAG). Po změně vytvořte tabulku znovu. Stará tabulka se automaticky nepřepočítává. Je potřeba ji smazat a vytvořit znovu.