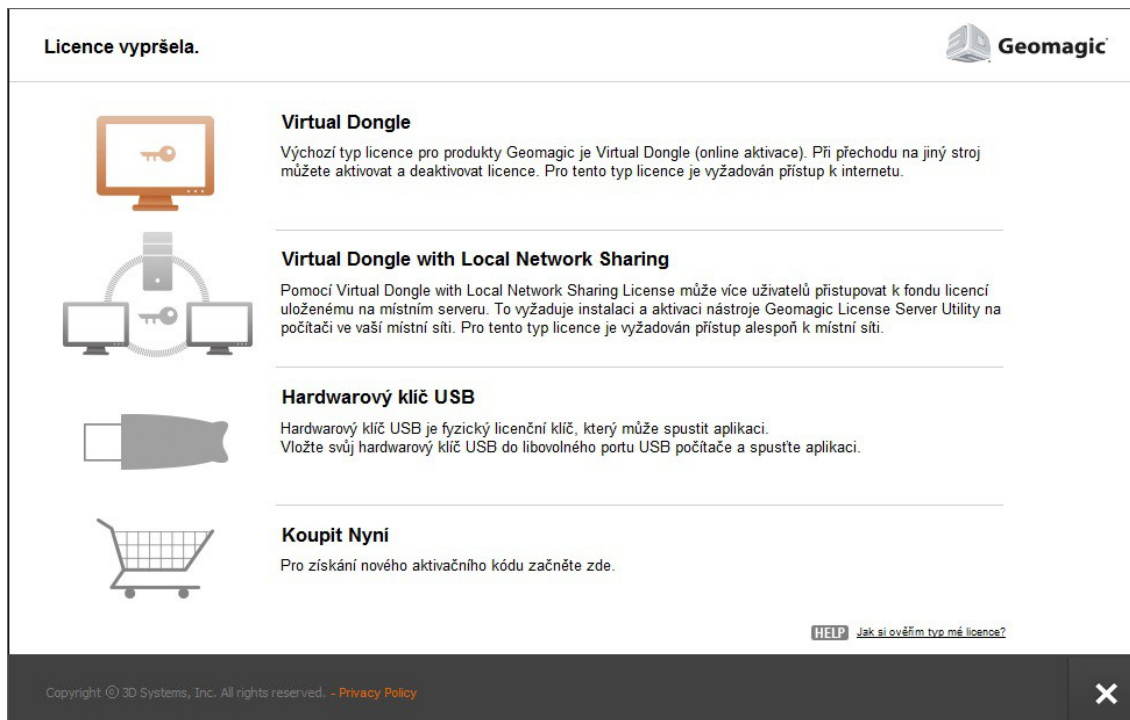
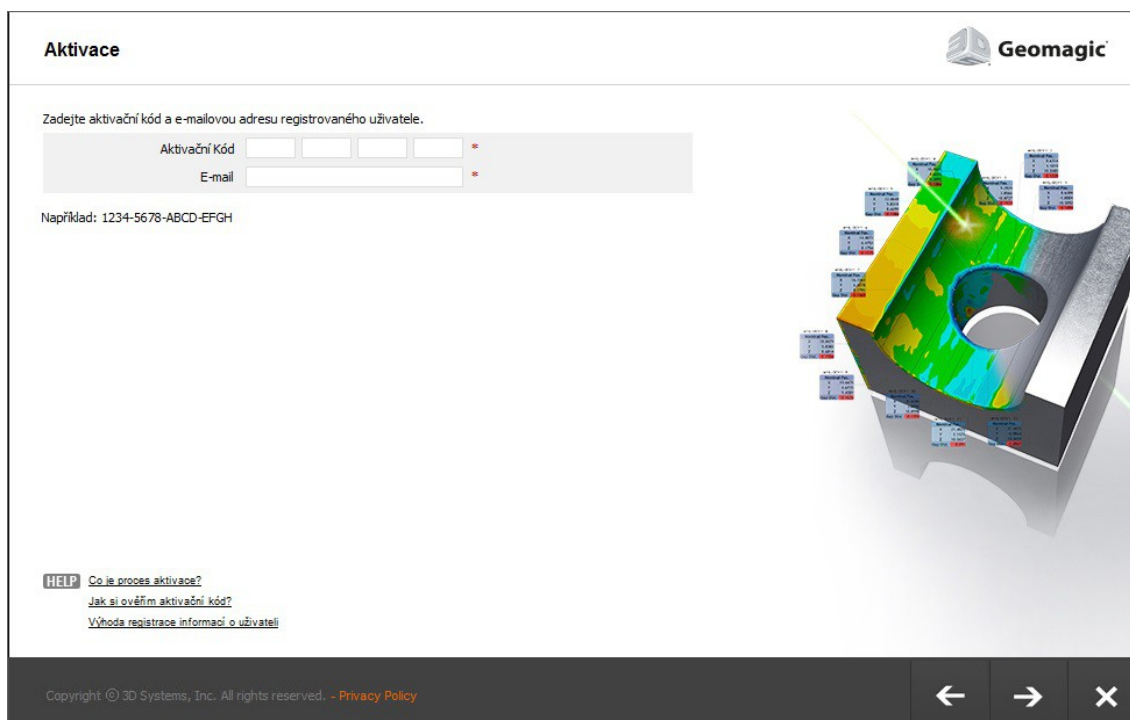


## Aktivace a deaktivace licencí v Geomagic Design

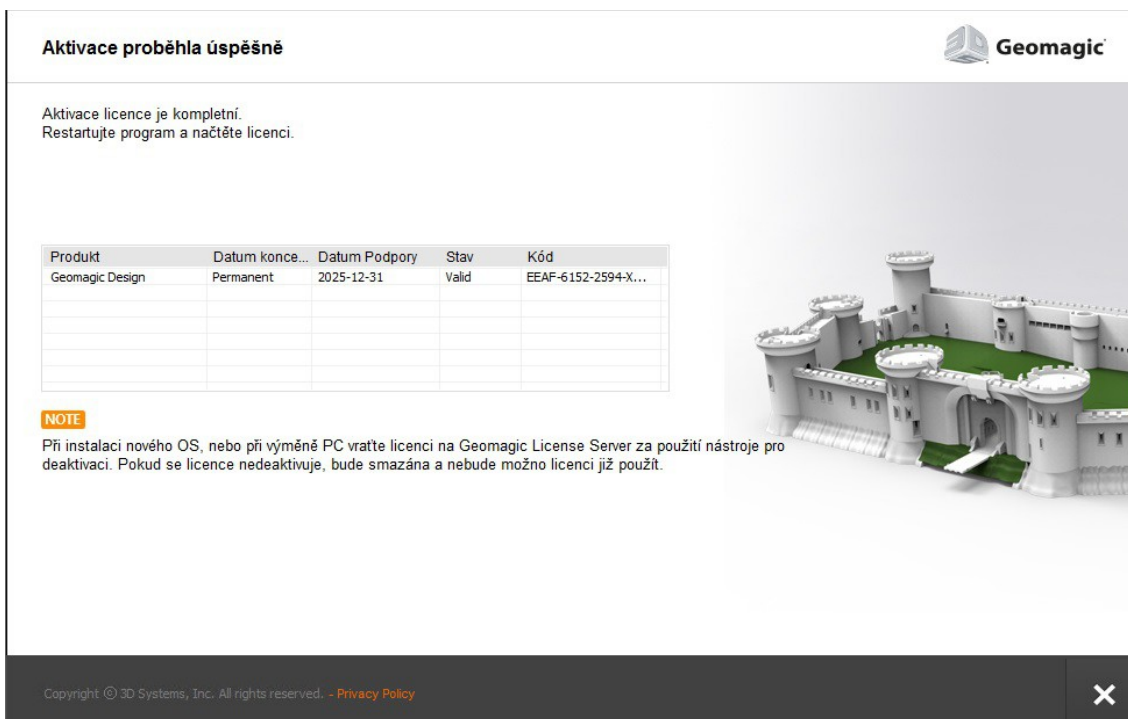
1. Po instalaci Geomagic Design se Vám objeví okno pro jeho aktivaci. Klikněte na aktivovat a dostanete se do níže zobrazeného okna, kde si vyberete typ licence pro aktivaci. Klikněte na obrázek typu licence (většinou Virtual Dongle).



2. V následujícím okně zadejte Aktivační kód, který Vám byl zaslán a vyplňte svojí e-mailovou adresu. Klikněte na pravou šipku v pravém dolním rohu pro pokračování.

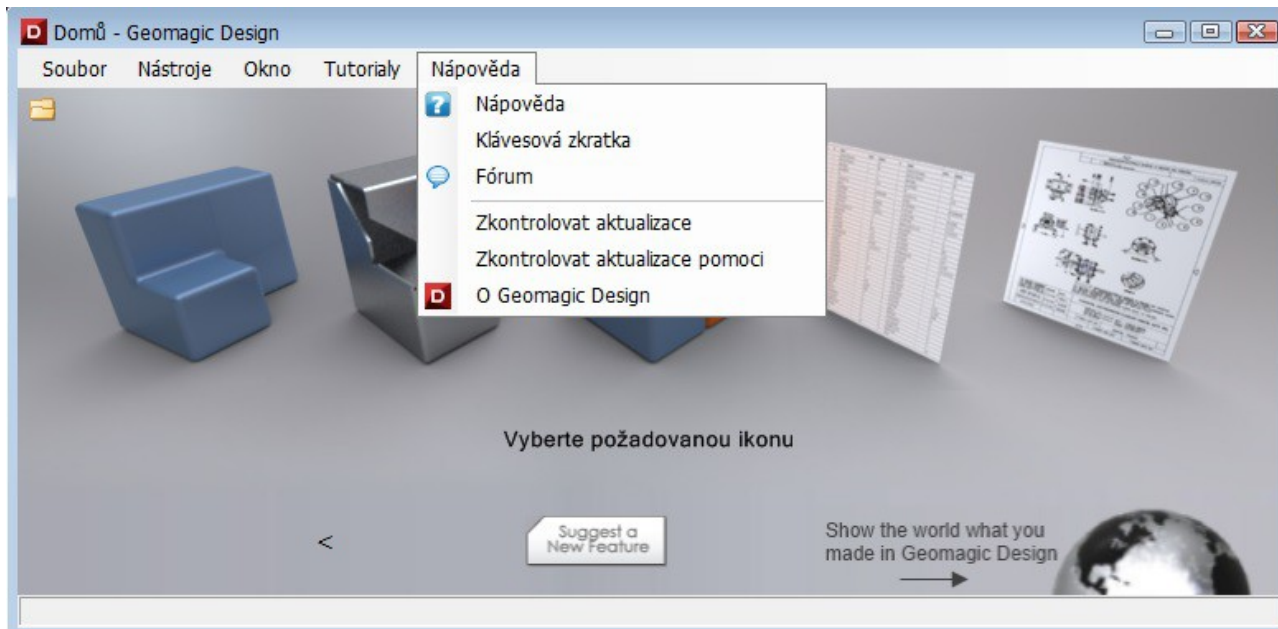


3. Nyní vidíte, zda aktivace proběhla úspěšně. Během aktivace musíte být připojení k internetu.

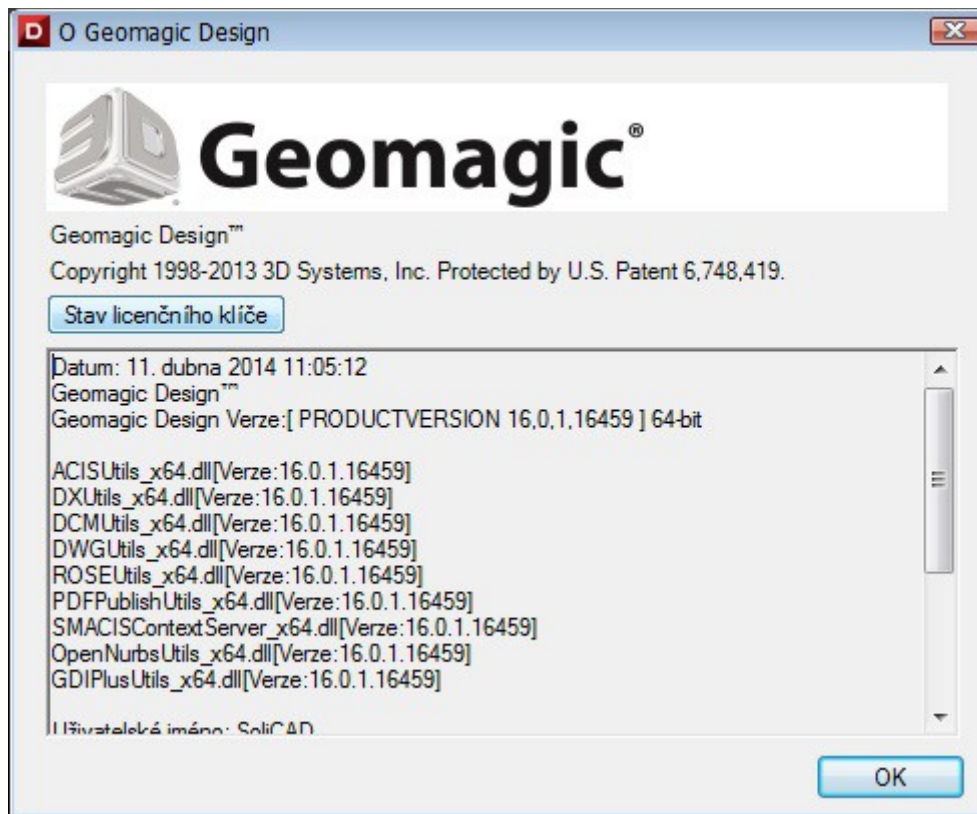


## Deaktivace licence

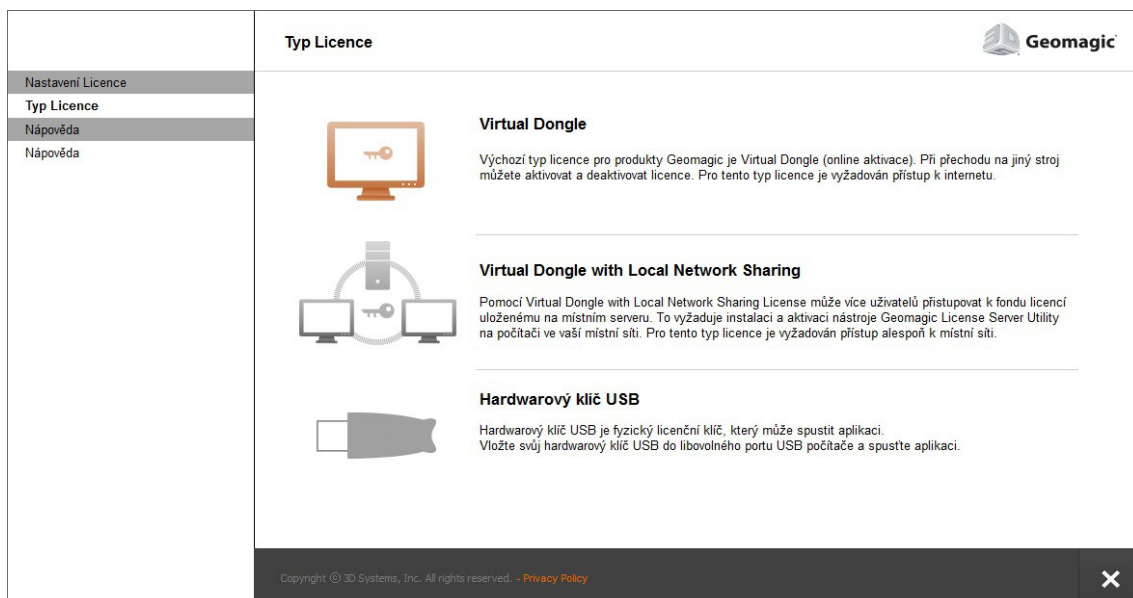
1. Spusťte Geomagic Design a klikněte na Nápovědu/O Geomagic Design.



2. Dále klikněte na Stav licenčního klíče.



3. V tomto okně klikněte na Typ licence a vyberte svojí licenci (např. Virtual Dongle). Klikněte na obrázek vedle typu Vaší licence.



4. Pro deaktivaci licence klikněte na Deaktivace a zaškrtněte licenci a volbu potvrďte šipkou v pravém dolním rohu.

**Virtual Dongle**

- Řízení Licencí
- Informace o Licenci
- Aktivace
- Aktualizace licenčních informací
- Deaktivace**
- Otevřít soubor
- Podpora Licencí
- Oprava Licencí
- Licenční Asistence
- Nastavení Licence
- Typ Licence
- Nápověda
- Nápověda

**Deaktivace**

Vyberte licenci, kterou je třeba deaktivovat a pokračujte kliknutím na šipku.

Produkt	Datum konce...	Datum Podpory	Stav	Kód
<input checked="" type="checkbox"/> Geomagic Design	Permanent	2025-12-31	Valid	EFAF-6152-2594-X...

**NOTE** Licence musí být deaktivována, když:

1. Instalace produktu Geomagic po přeinstalování operačního systému
2. Změna počítače nebo základního hardwaru
3. Přesunutí licence Geomagic na jiný počítač

**HELP** Co je to proces deaktivace?

Copyright © 3D Systems, Inc. All rights reserved. - [Privacy Policy](#)

5. Tímto jste úspěšně deaktivovali svojí licenci.

**Virtual Dongle**

- Řízení Licencí
- Informace o Licenci
- Aktivace
- Aktualizace licenčních informací
- Deaktivace**
- Otevřít soubor
- Podpora Licencí
- Oprava Licencí
- Licenční Asistence
- Nastavení Licence
- Typ Licence
- Nápověda
- Nápověda

**Deaktivace licence je nyní úspěšně dokončena**

Deaktivace licence je nyní kompletní.

Produkt	Datum konce...	Datum Podpory	Stav	Kód

Copyright © 3D Systems, Inc. All rights reserved. - [Privacy Policy](#)

## Deaktivace licence na počítači s poškozeným hardwarem

Pokud se Vám rozbije například pevný disk a není možné deaktivovat licenci, je nutné to řešit buď s námi na [podpora@solicad.com](mailto:podpora@solicad.com), nebo pokud umíte anglicky, tak přímo s výrobcem na [3dsystems@flexnetoperations.com](mailto:3dsystems@flexnetoperations.com).